

Herzlich willkommen

Bürgerversammlung

Starke Orte in der SG Freren

Identität schafft Stärke

20. September 2018

pro·t·in 
berät · entwickelt · bewegt

Katharina Mehring
Dr. Annette Wilbers-Noetzel

Ermöglicht durch:



DWK
Demografiewerkstatt
Kommunen

Begrüßung

ANDERVENNE

ist 50.



BEESTEN

ist 50.



FREREN

ist 50.



THUINE

ist 50.



MESSINGEN

ist 50.



Unser Programm für heute

- Begrüßung Samtgemeinde-Bürgermeister Godehard Ritz
- Starke Orte – Identität schafft Stärke – worum es geht
- Präsentation der Umfrageergebnisse
- Ziel des Abends
- Workshops (Gruppenarbeit)
- Plenum mit Abschlussrunde und Ausblick



pro-t-in GmbH



- Wir initiieren und begleiten öffentliche Beteiligungsprozesse
- Wir aktivieren durch strategische Öffentlichkeitsarbeit
- Bei pro-t-in arbeiten erfahrene Spezialisten für **Kommunikation** sowie **Dorf- und Regionalentwicklung** unter einem Dach
- Gemeinsam steuern wir kommunikative Prozesse



Starke Orte – Identität schafft Stärke

Andervenne, Beesten, Stadt Freren, Messingen, Thuine



Der Ausgangspunkt

Fokus: Wirtschaftsstandort



Freren ist SO

- „Freren ist SO groß, dass unsere familienfreundlichen Wohnbaugrundstücke diesen Namen auch verdienen.“
- „Freren ist so klein, dass der Preis dafür einen Städter zu Tränen rührt.“

Wie sind Andervenne, Beesten, Freren, Messingen und Thuine?

Demografiewerkstatt Kommunen



WerkstattplanLandkreis Emsland



Tatkräftig im Emsland



Vorteile der Lebensweise



Vorteile der Lebensweise =

So sind wir!

- = unser Profil
- = das, was typisch für uns ist
- = das, was uns stark macht
- = das, was uns einzigartig macht
- = das, was uns ein Gesicht gibt
- = das, womit wir uns selbst identifizieren

Leben / Arbeiten / Wirtschaften



Umfrageergebnisse

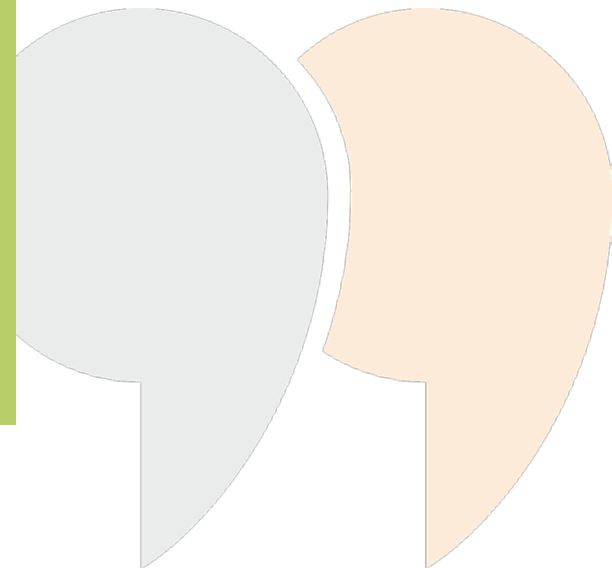


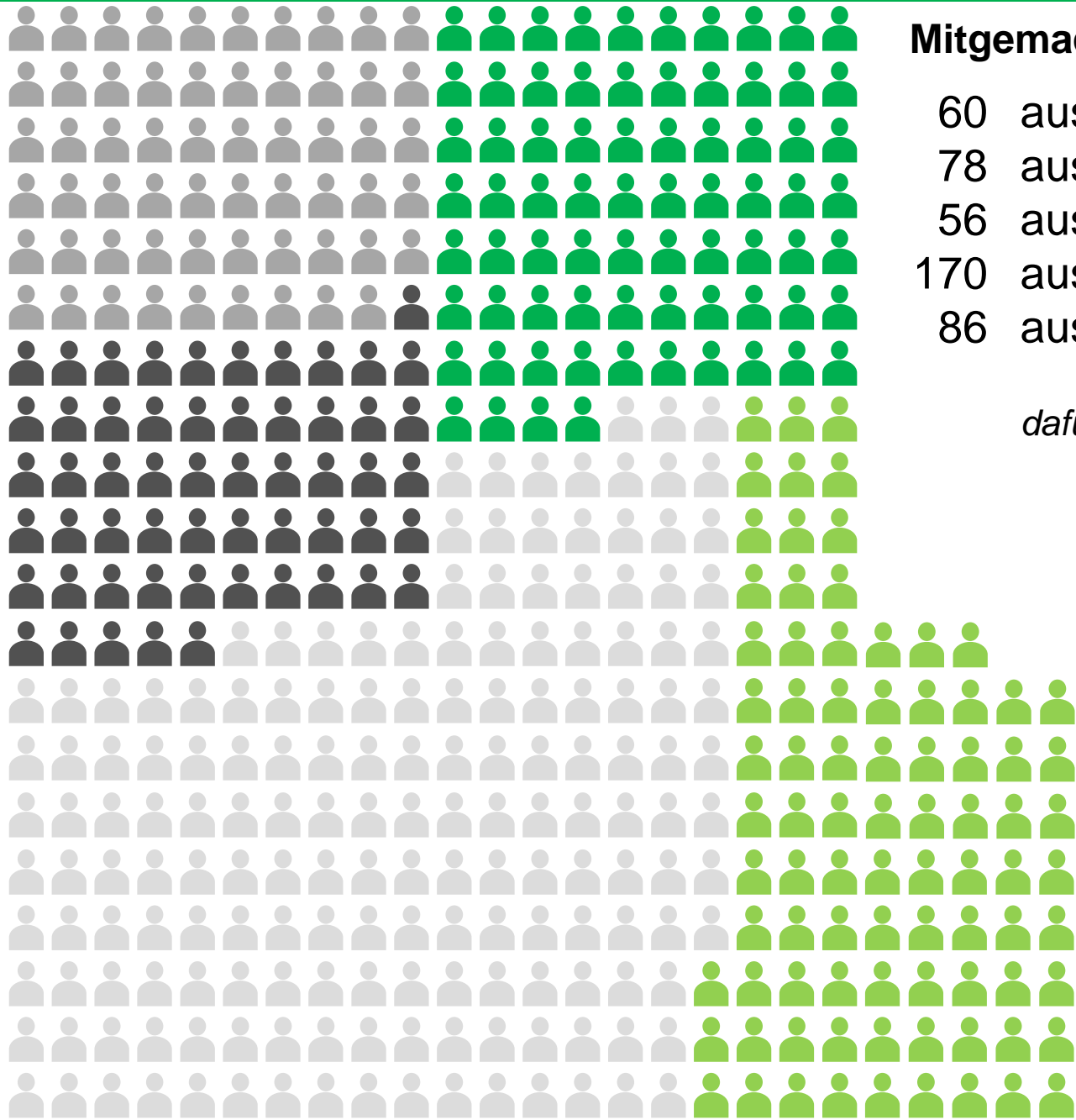
• SO sind wir.

Identität schafft Stärke

Hier gehts zur Onlineumfrage!

Macht mit vom 11.08. bis 08.09.2018



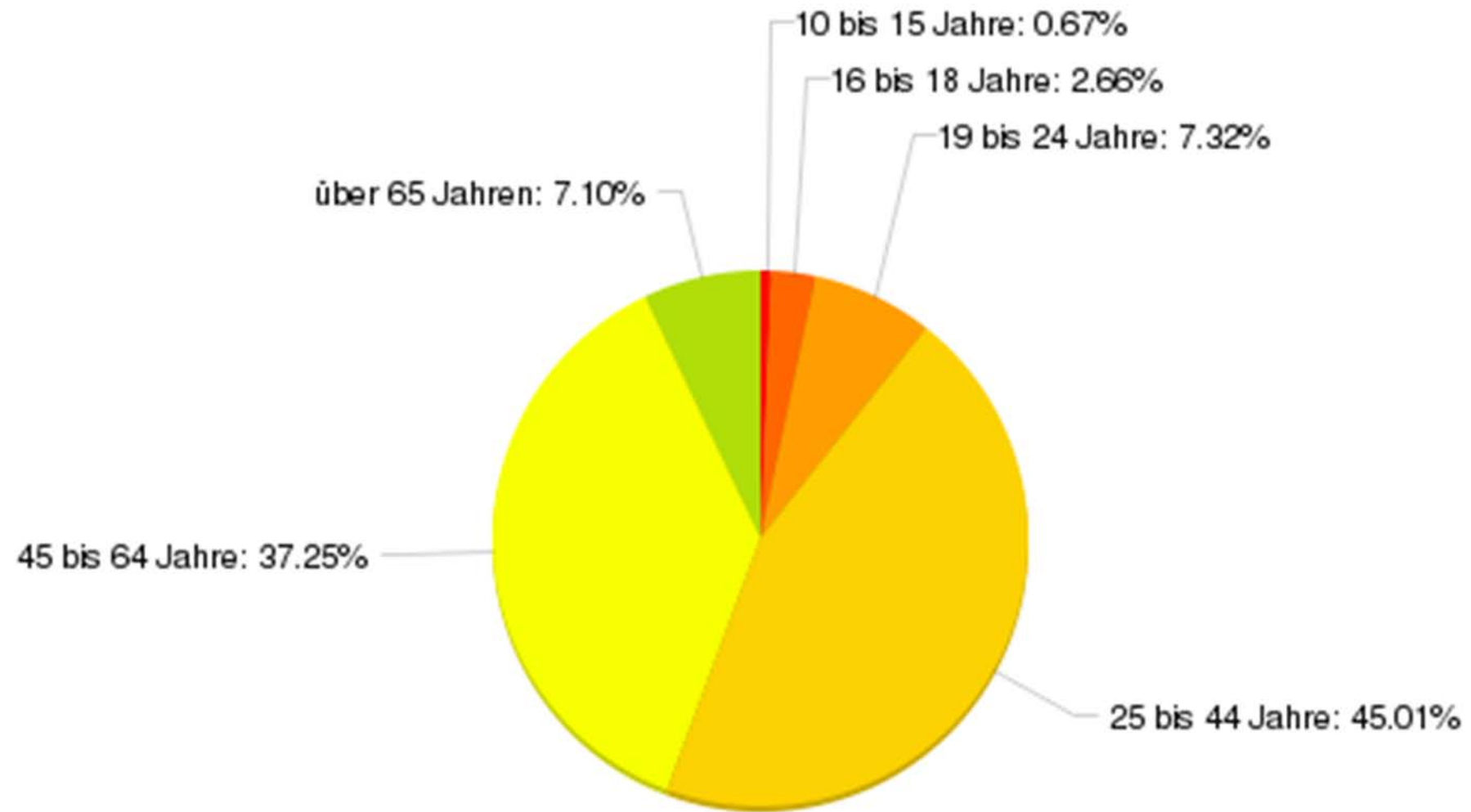


Mitgemacht haben 450 Personen...

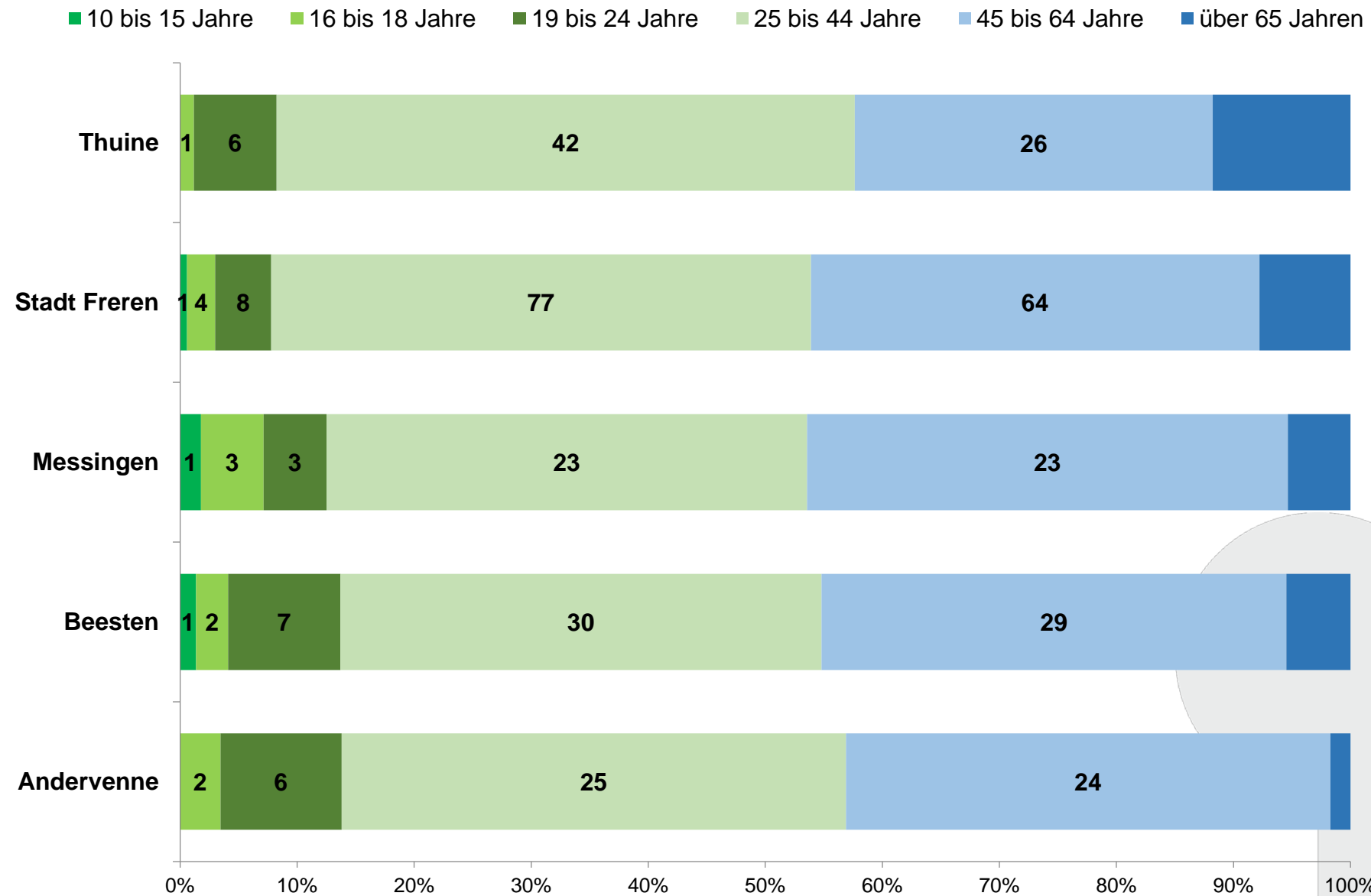
- 60 aus Andervenne
- 78 aus Beesten
- 56 aus Messingen
- 170 aus der Stadt Freren
- 86 aus Thuine

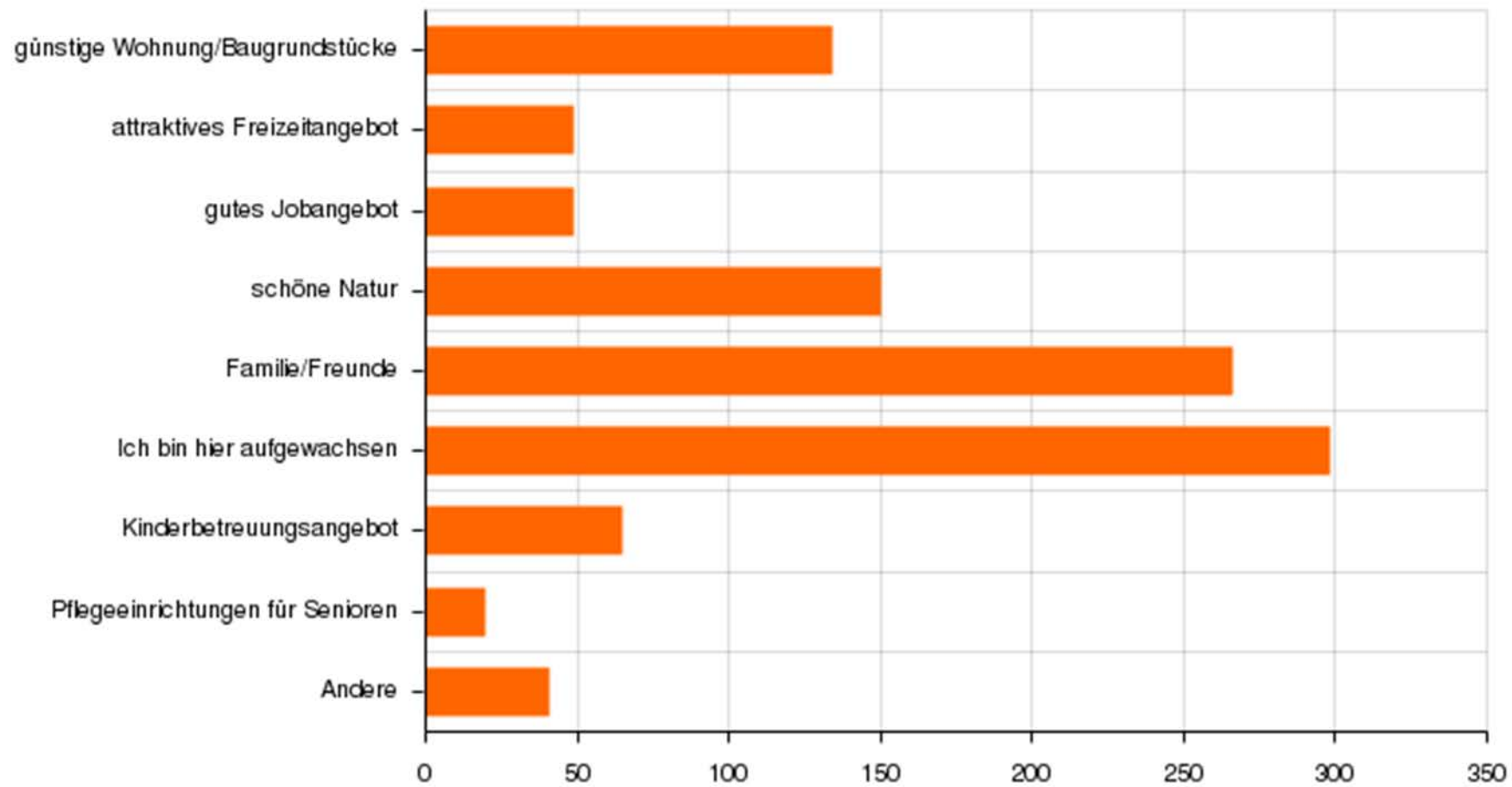
dafür schon mal vielen Dank





Wie alt sind Sie?

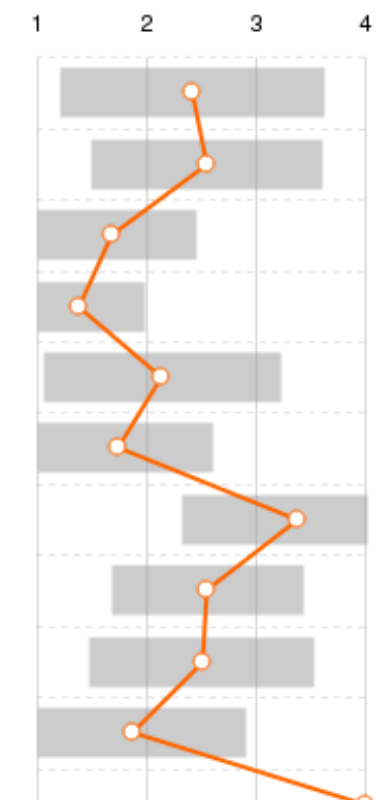


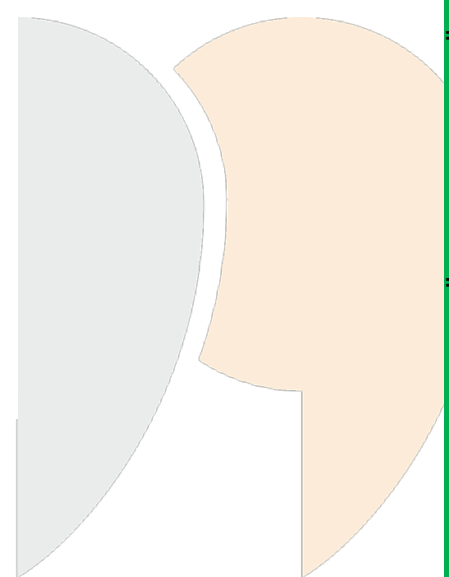
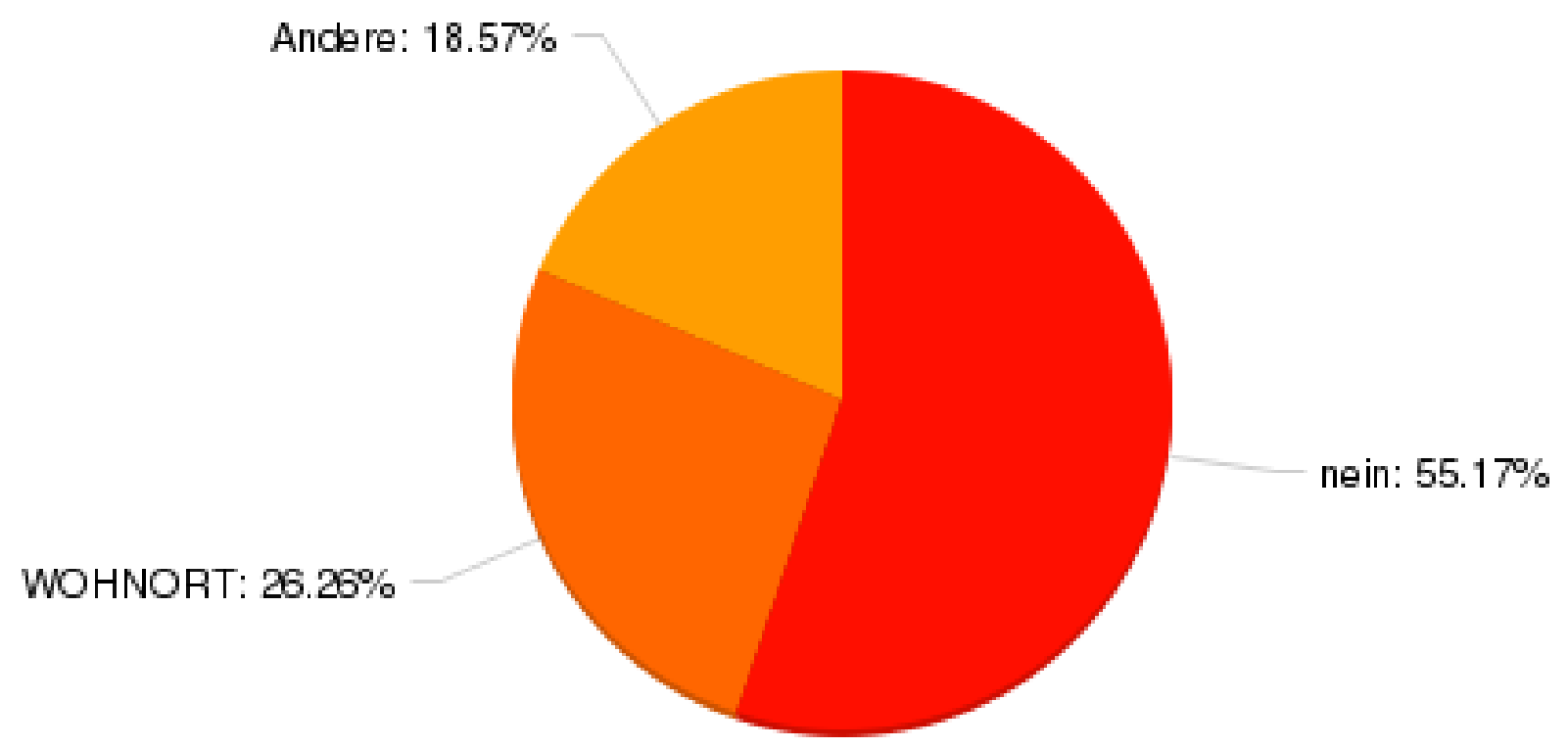


Welche Freizeitaktivität betreiben Sie in Ihrem Wohnort?

	oft (1)		manchmal (2)		selten (3)		nie (4)		Ø	±
	Σ	%	Σ	%	Σ	%	Σ	%		
Sportverein	132x	32,51	87x	21,43	70x	17,24	117x	28,82	2,42	1,21
kirchliches Engagement	85x	20,83	108x	26,47	121x	29,66	94x	23,04	2,55	1,06
Spazieren/Wandern in der Na...	200x	49,02	150x	36,76	47x	11,52	11x	2,70	1,68	0,78
Freunde treffen	283x	69,36	105x	25,74	15x	3,68	5x	1,23	1,37	0,62
Schützen-/Heimatverein	138x	33,99	147x	36,21	48x	11,82	73x	17,98	2,14	1,08
Fahrradtouren	203x	49,15	143x	34,62	43x	10,41	24x	5,81	1,73	0,87
Musikverein	49x	12,37	25x	6,31	51x	12,88	271x	68,43	3,37	1,05
Kulturveranstaltungen	42x	10,37	164x	40,49	133x	32,84	66x	16,30	2,55	0,88
Besuch von Hallen-/Freibad	80x	19,95	122x	30,42	118x	29,43	81x	20,20	2,50	1,03
soziales/ehrenamtliches Enga...	197x	49,37	100x	25,06	59x	14,79	43x	10,78	1,87	1,03

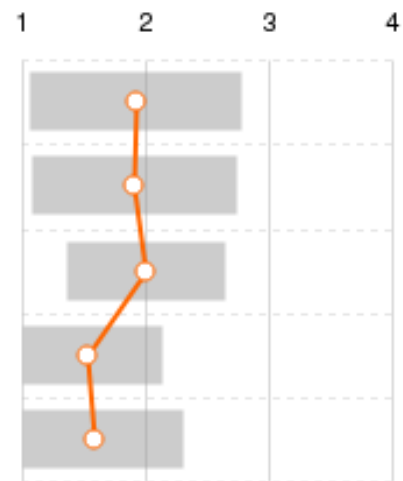
■ Arithmetisches Mittel (Ø)
■ Standardabweichung (±)

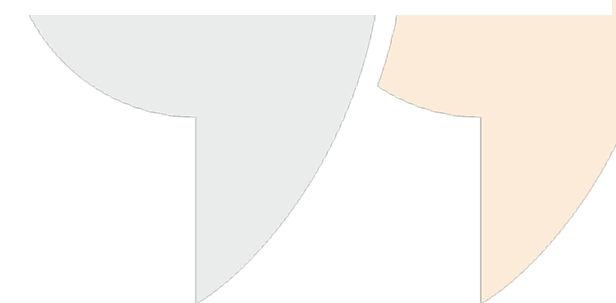
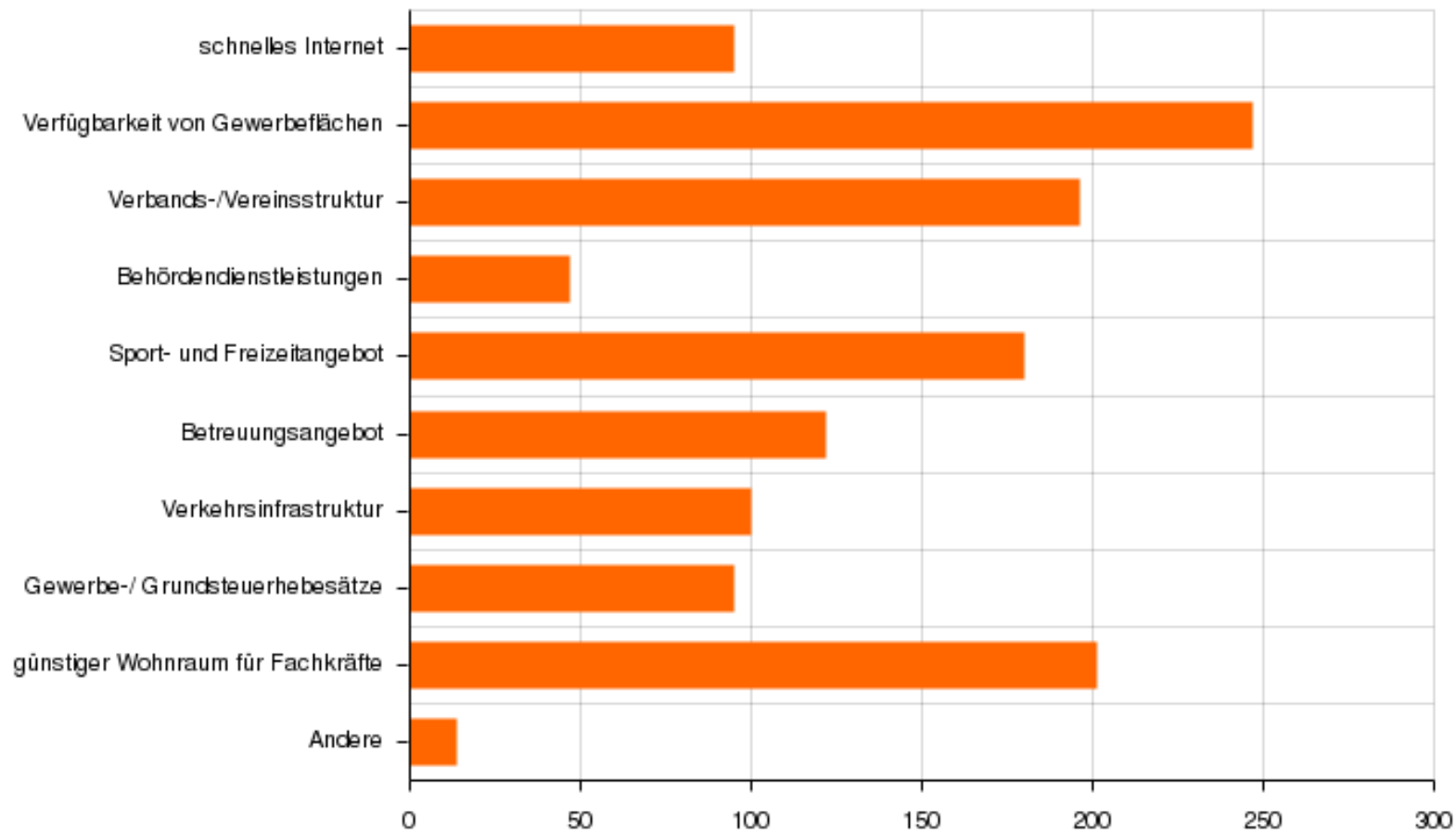


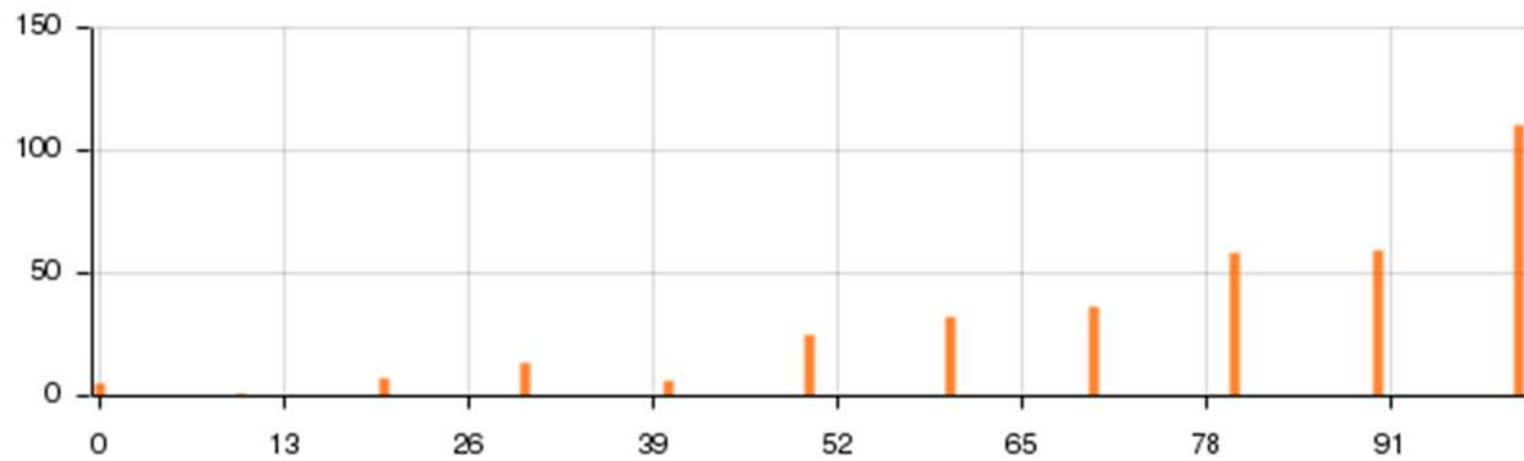


	sehr wichtig (1)		wichtig (2)		weniger wichtig (3)		egal (4)		Ø	±
	Σ	%	Σ	%	Σ	%	Σ	%		
flexible Arbeitszeiten	125x	35,01	156x	43,70	54x	15,13	22x	6,16	1,92	0,86
kurze Wege zur Arbeitsstelle	124x	34,93	154x	43,38	62x	17,46	15x	4,23	1,91	0,83
hohes Gehalt	67x	18,93	225x	63,56	56x	15,82	6x	1,69	2,00	0,65
Sicherheit	191x	53,20	154x	42,90	10x	2,79	4x	1,11	1,52	0,61
Familienfreundlichkeit	186x	51,67	144x	40,00	21x	5,83	9x	2,50	1,59	0,71

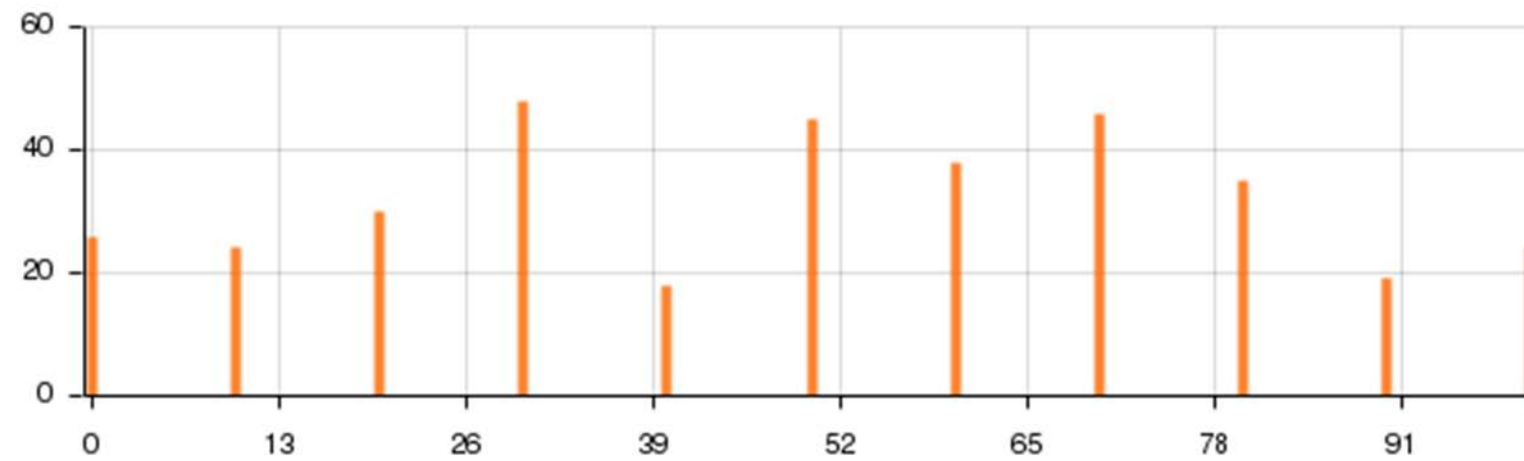
■ Arithmetisches Mittel (Ø)
■ Standardabweichung (±)







Wohnort



Samtgemeinde



Ziel des Abends ist es ...

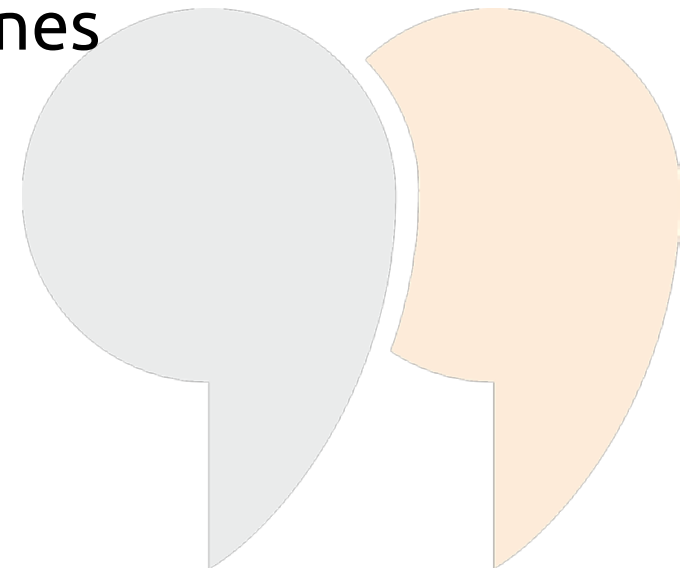


... für jeden **ORT**

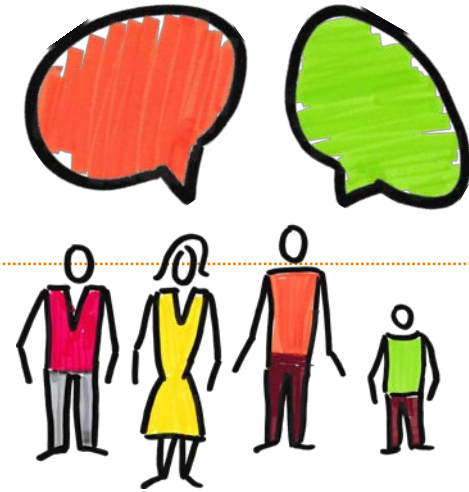
jeweils bis zu **5 BEGRIFFE**

zu den Themen **LEBEN / ARBEITEN / WIRTSCHAFTEN**

herauszufiltern, die die **BASIS** für die Formulierung eines **ORTSPROFILS** darstellen



Und jetzt kommen Sie!



1. Schauen Sie sich die ausgestellten Umfrageergebnisse gemeinsam an.
2. Sammeln Sie zu den drei Themenfeldern **LEBEN, ARBEITEN, WIRTSCHAFTEN** diejenigen Begriffe, die aus Ihrer Sicht Ihren Wohnort am treffendsten charakterisieren.
3. Verständigen Sie sich im Gespräch auf max. 5 Begriffe!

