

Dorferneuerung Thuine

3. Bürgerversammlung am 16. Februar 2014 im Rahmen des Neujahrsempfanges



Gemeinde Thuine

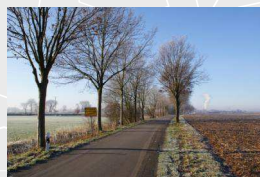
Lindenbrink 7
49832 Thuine



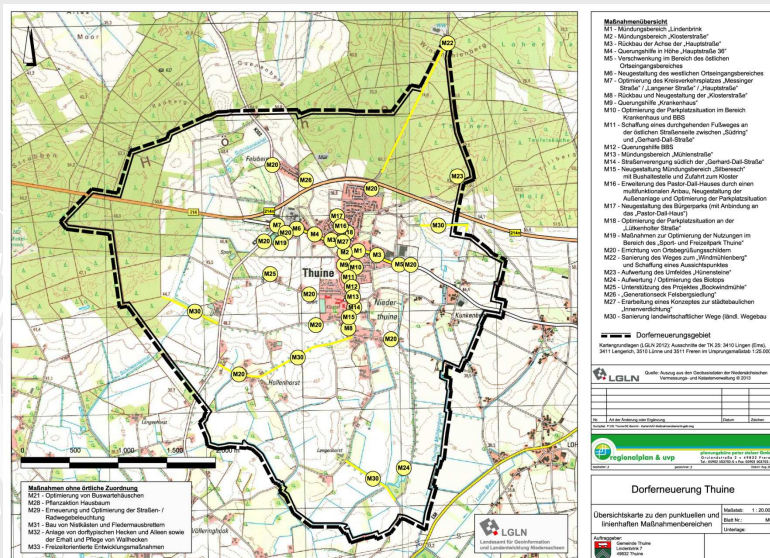
regionalplan & uvp

planungsbüro p. stelzer GmbH
Grulandstraße 2
49832 Freren

Vorstellung ausgewählter Maßnahmen bzw. eines Querschnitts der angedachten Maßnahmen

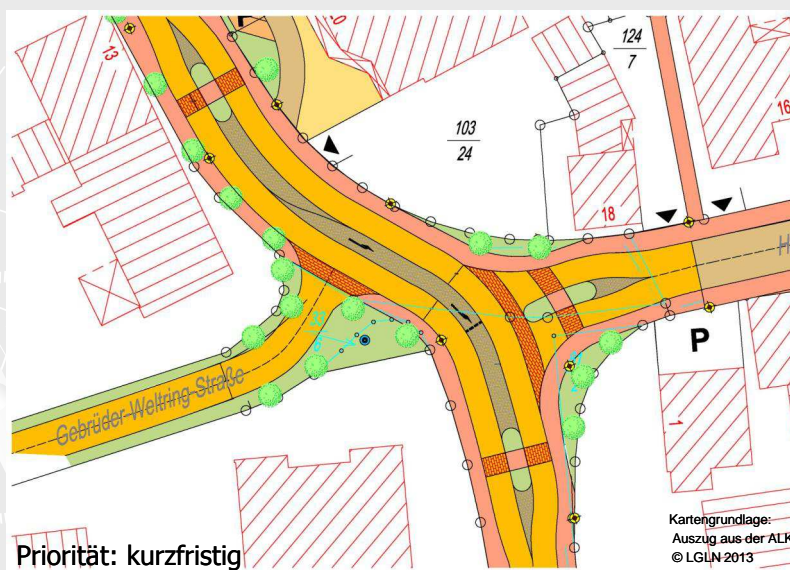


Übersichtskarte zu den punktuellen und linienhaften Maßnahmenbereichen (MÜ)



Maßnahmenachse „Hauptstraße“

M2 – Mündungsbereich „Klosterstraße“



Maßnahmenachse „Klosterstraße“ M8 – Rückbau und Neugestaltung der „Klosterstraße“

- Materialwechsel
- Farbwechsel des Materials
- taktile Seitenstreifen (z.B. durch eine Natursteinrinne)
- Querungshilfen (M9, M12)
- durchgehende Gehwege (M11)
- Optimierung von Mündungsbereichen (M13, M15)
- Fahrbahnverengung (M14)
- geschwindigkeitsreduzierende Maßnahme im Mündungsbereich mit der Straße „Hollenhorst“

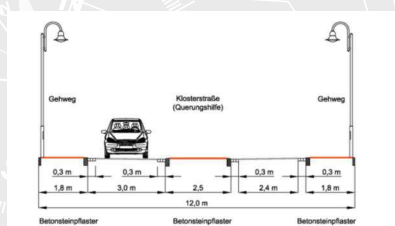
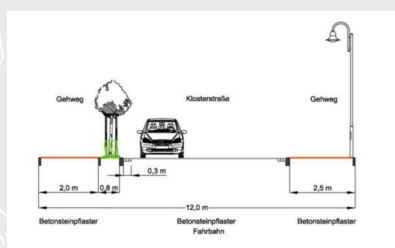
Dorferneuerung Thuine



Priorität: kurzfristig

Maßnahmenachse „Klosterstraße“ M9 – Querungshilfe „Krankenhaus“

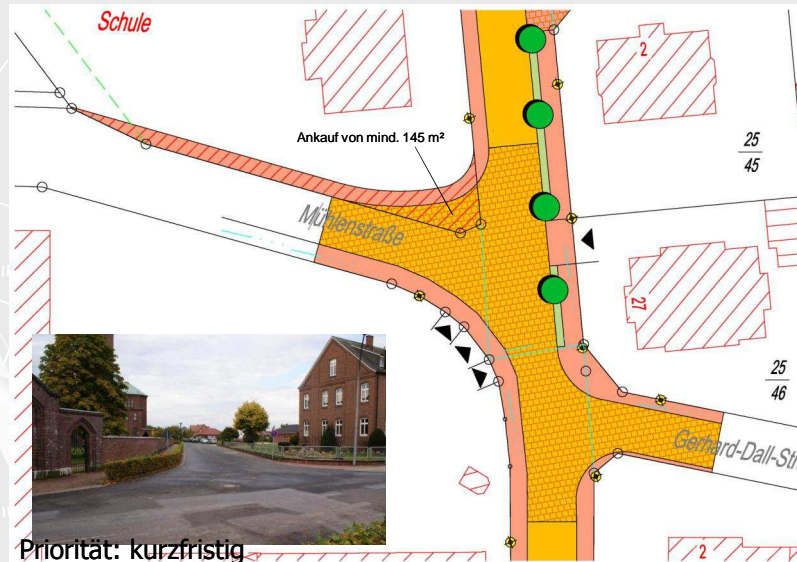
M9 – Querungshilfe „Krankenhaus“



Priorität: kurzfristig

Ch. Arin

Maßnahmenachse „Klosterstraße“ M13 – Mündungsbereich „Mühlenstraße“



Maßnahmenbereich „Pastor-Dall-Haus“

M16 - Erweiterung des Pastor-Dall-Hauses durch einen multifunktionalen Anbau, Neugestaltung der Außenanlage und Optimierung der Parkplatzsituation



M20 – Errichtung von Ortsbegrüßungsschildern



Priorität: kurzfristig

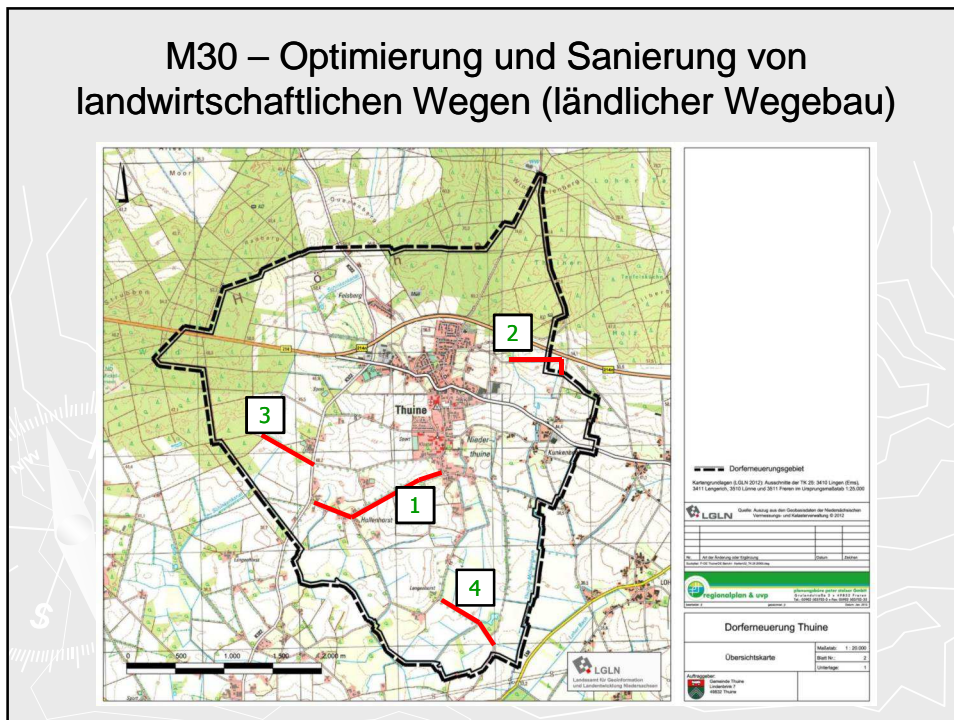
M27 – Konzept zur städtebaulichen „Innenverdichtung“

- kurze, barrierefreie innerörtliche Achsen
- Nachverdichtung / Innenentwicklung im Ortskern
- Förderung bzw. Attraktivierung der Vermarktung von Leerständen und des „Altbestandes“
- Reduzierung der Neuausweisung von Wohngebieten



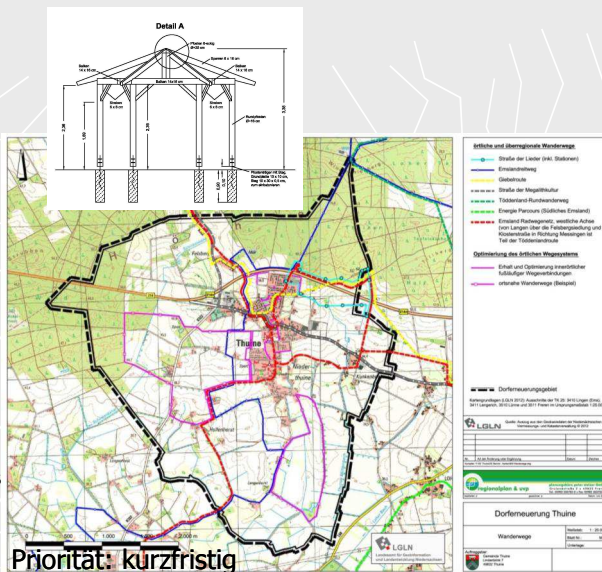
Priorität: mittelfristig

M30 – Optimierung und Sanierung von landwirtschaftlichen Wegen (ländlicher Wegebau)



M33 – Freizeitorientierte Entwicklungsmaßnahmen

- Ausweisung und Ergänzung von Wanderwegen
- Wiederbelebung der „alten“ Wanderwege der Samtgemeinde (Hase, Igel, Fuchs etc.)
- Aufstellen von Bänken / Sitzgruppen / Unterständen,
- Aufstellen von Informationstafeln an markanten Punkten
- Erarbeitung eines Flyers
- Druck einer Ortskarte mit Wanderwegen



Hinweise und Empfehlungen für die Erhaltung und Verbesserung des Ortsbildes (Privatmaßnahmen)

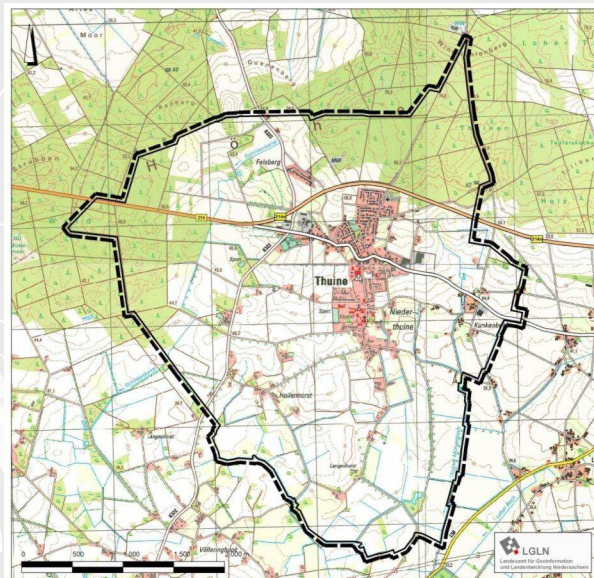
- Dach (Dachfläche, Gauben)
- Fassade (Fachwerkfassade, Bruchsteinfassade, Ziegelmauerwerk)
- Tore
- Türen
- Fenster (Wohnteil, Stallfenster)
- Außenanlagen (Einfriedung, Hofbefestigung)
- Pflanzen für Dorf und Landschaft



Dorferneuerung Thuine

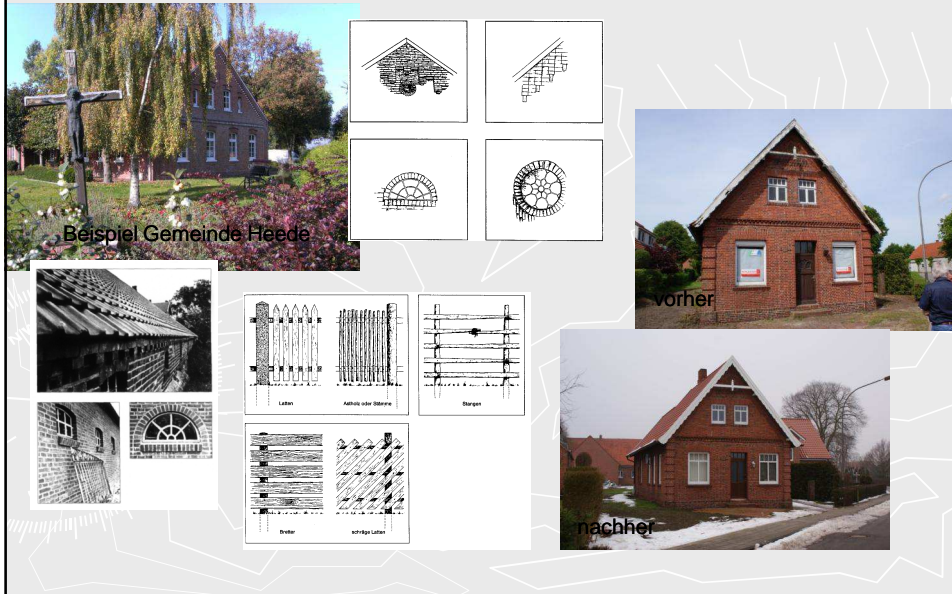
Privatmaßnahmen

- Abgrenzung der Dorferneuerung Thuine -



Dorferneuerungsgebiet <small>Kartengrundlagen: ©LGLN 2012; Ausschnitte der TK 25: 3410 Lagen (Entl. 2411 Lagenort, 2010 Lagen und 2011 Pläne im Umfangmaßstab 1:25.000)</small>	
<small>Quelle: Aufträge des Landesamtes für Raumordnung, Infrastruktur- und Landesentwicklung, © 2012</small>	
<small>© LGLN</small>	
<small>© Regionalplan & wip</small>	
Dorferneuerung Thuine	
Übersichtskarte	Maßstab: 1:25.000 Blatt Nr.: 2 Lage: 1
<small>Landesamt für Raumordnung, Infrastruktur- und Landesentwicklung</small>	
<small>Landesamt für Raumordnung, Infrastruktur- und Landesentwicklung</small>	

Private Maßnahmen z.B. Gebäudesanierung, Grundstückseinfriedung ...



Private Maßnahmen (Realisierungsbeispiele) - Gemeinde Heede (Sanierung der alten Tischlerei) -



Private Maßnahmen (Realisierungsbeispiele)

- Stadt Freren (Dacheindeckung, Windfeder, Gaube) -



Private Maßnahmen (Realisierungsbeispiele)

- Stadt Freren (Hofbefestigung, Einfriedung)-



Private Maßnahmen (Realisierungsbeispiele)

- Stadt Freren (Dachsanierung, Erneuerung der Türen und Tore) -



vorher



nachher

Private Maßnahmen (Realisierungsbeispiele)

- Gemeinde Heede/Ems (Dacheindeckung, Windfeder, Gaube) -



vorher



nachher

Private Maßnahmen (Realisierungsbeispiele)

- Gemeinde Dörpen (Dacheindeckung, Windfeder, Fassade, Fenster, Stalltor) -

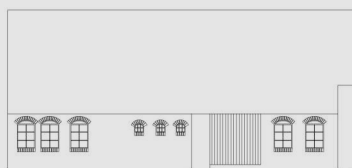


Private Maßnahmen (Realisierungsbeispiele)

- Gemeinde Dörpen (Dacheindeckung, Windfeder, Fenster, Türen) -



Prinzipkizze zur Seitenwand "Mühlenstraße"



Private Maßnahmen (Realisierungsbeispiele)

- Stadt Freren (Fugensanierung, Erneuerung der Fenster) -



Private Maßnahmen (Realisierungsbeispiele)

- Stadt Freren (Hofeinfriedung, Gebäudesanierung inkl. neuer Tore u. Türen) -



Private Maßnahmen (Realisierungsbeispiele)

- Gemeinde Surwold (DE Börgermoor, Stalltor) -



Private Maßnahmen (Realisierungsbeispiele)

- Stadt Freren (Dach- und Fugensanierung, Erneuerung der Türen und Tore) -



Fördersatz für Private Maßnahmen

- Es werden bis zu 30 % der baren Ausgaben inkl. der Mehrwertsteuer gefördert!
- Mindestzuschuss: 2.500 Euro
- Kosten der Maßnahme: 8.333 Euro
- max. Zuschuss: 25.000 Euro je Projekt
- Diversifizierung: bis 75.000 Euro
- Anteilsfinanzierung im Erstattungsverfahren

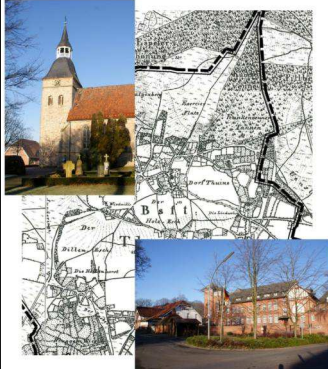


Dorferneuerung Thuine

Antragsweg (private Maßnahme)

Wer	macht	Was
Bürger	Umsetzungsbeauftragter	Maßnahme überlegen Gestaltungsvorschläge vor Ort
Bürger	Bürger mit Umsetzungsbeauftragten	Kostenvoranschlag einholen Antrag ausfüllen und einreichen
	Amt für Landentwicklung, LGLN Meppen	Förderfähigkeit prüfen evtl. Zuwendungsbescheid
Bürger	Bürger mit Umsetzungsbeauftragten	Maßnahme durchführen Auszahlungsantrag / Verwendungsnachweis
	Amt für Landentwicklung, LGLN Meppen	Auszahlung nach Prüfung der Abrechnung

DORFERNEUERUNG Gemeinde Thuine



*Informationen, Anregungen und
Hinweise zu privaten Anträgen*

Gemeinde Thuine



Dorferneuerung Thuine - Flyer mit Gestaltungshinweisen -

Aus dem Inhalt:

- Hinweise und Empfehlungen für die Erhaltung und Verbesserung des Ortsbildes (private Maßnahmen)
- Antragsweg (private Maßnahmen)
- Ansprechpartner

**Die Broschüre liegt am
Ausgang zur Mitnahme bereit!**

Wichtige Hinweise!

Mit der Durchführung einer Maßnahme darf erst begonnen werden, wenn Sie den Zuwendungsbescheid des Amtes für Landentwicklung, LGLN Meppen in Händen haben!



Die Teilnahme am Förderprogramm und die Durchführung von Maßnahmen sind freiwillig!

Dorferneuerung Thuine

Dorferneuerung Thuine

Vielen Dank für Ihre Aufmerksamkeit!



Gemeinde Thuine

Lindenbrink 7

49832 Thuine



regionalplan & uvp

planungsbüro p. stelzer GmbH

Grulandstraße 2

49832 Freren